

**MSS그룹
안전보건 경영 정책**

서문

MSS그룹에 보내주시는 여러분의 관심과 성원에 진심으로 감사드립니다.

MSS그룹은 지속성장을 위한 경영활동에 필요한 경영요소 중 안전보건관리 부분이 필수적인 핵심 사항임을 명확하게 인식하고 있으며, 이에 모든 임직원과 관계사의 종사자들이 행복한 삶을 영위할 수 있도록 안전하고 건강한 사업장을 조성·유지하고, 이로써 공동체 발전과 사회적 책임을 다하는 생활용품 전문기업으로서의 사명과 역할을 더욱 충실히 수행할 것을 다짐합니다.

이에 MSS그룹은 안전보건 방침과 규정에 근거하여 안전보건경영시스템을 구축하여 책임있는 자세로 안전보건 경영 목표를 달성하고자 합니다.

MSS그룹은 안전보건의 위험을 최소화하고 이를 위협하는 모든 문제점들을 발굴하여 개선하는 일련의 절차들을 지속적으로 추진하겠습니다. 또한 MSS그룹은 안전보건 관련 법령과 규제를 준수하고, 사업운영 과정에서 발생할 수 있는 잠재적 위험을 체계적으로 식별·관리하여, 임직원 및 관계사 종사자들에게 미치는 부정적인 영향을 제거하거나 개선하는 활동도 계속하여 시행하겠습니다. 이를 위하여, 사업장 내 기계·설비 및 장치 등을 유지·보수·최신화하고, 관련 기술을 구현하여 안전보건 위험을 적극 통제할 것입니다.

MSS그룹은 안전보건 강화를 위한 조직문화 구현을 위하여 더욱 노력하겠습니다.

안전보건 경영 추진이 임직원, 협력업체, 고객, 주주 및 기타 이해관계자들의 기대를 충족시킴과 동시에, 지속경영의 성공에도 밀접한 영향이 있다고 믿습니다. 이에 MSS그룹은 안전보건 경영 목표를 달성하기 위하여 필요한 모든 자원과 노력을 아낌없이 투자할 것이며, 더불어 임직원 및 협력업체 종사자들의 교육과 참여를 바탕으로 안전보건 문화가 더욱 확산될 수 있도록 노력하겠습니다.

MSS그룹

I. 총칙

1. 목적

MSS그룹은 사업 운영 전반에서 발생가능한 안전사고와 산업재해를 예방함과 동시에 임직원 및 협력사 종사자들에게 안전한 업무환경을 제공함으로써, 건강한 삶의 지속가치를 보장하기 위하여 본 안전보건 정책을 선언한다.

본 안전보건 정책은 안전보건 관련 법령과 MSS그룹의 안전보건경영 방침, 안전보건경영 추진전략 및 목표를 기반으로 제정한다.

2. 안전보건경영 방침

MSS그룹은 사업수행에 수반되는 제반 활동에서 발생하는 안전보건 관련 유해·위험성을 최소화하기 위하여, 전 사업장을 대상으로 "안전보건 최우선 경영"을 다음과 같이 시행한다.

하나. 안전보건 법령과 규정을 철저히 준수하고 이해관계자와 적극 소통하여 '기업신뢰성 향상'을 도모한다.

둘. 임직원과 협력사 종사자들의 건강관리를 위하여 '깨끗하고 건강한 사업장' 구축을 위하여 노력한다.

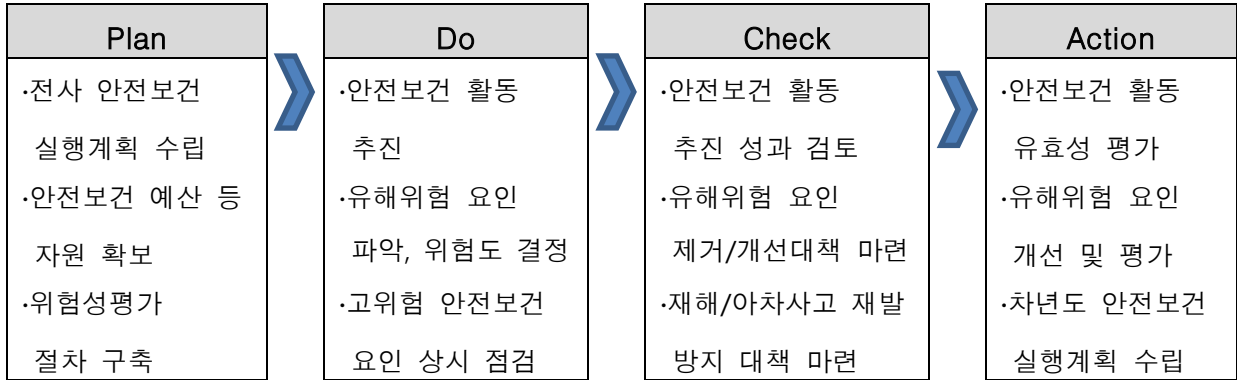
셋. '안전활동'이 습관화될 수 있는 문화를 구축하여 자발적인 참여로 유해위험요인을 발굴하고 개선한다.

3. 적용범위

본 안전보건 경영 정책은 (주)모나리자의 모든 사업장에 적용한다. 또한 본 안전보건 경영 정책은 공급자·협력사·유통망 등 (주)모나리자와 거래관계에 있는 모든 이해관계자에게 권장하며, 안전보건 예방 점검 확대·안전문화 확산·안전보건 관련 법령 및 규정 준수 활동을 공동 추진한다. 특히 당사 사업장에 상주하거나 방문하는 협력사와 유통망 등의 이해관계자의 경우에는 사업장에서 발생할 수 있는 각종 안전보건 위험에 취약할 수 있기에, 임직원들에 준하는 수준의 안전보건 정책을 적용한다.

4. 실행체계

MSS그룹은 안전보건 실행계획의 수립, 유해위험요인 파악 및 안전보건 증진 활동 추진, 안전보건 이행 활동 평가, 평가 기반 개선조치 마련 등의 순환과정(Plan - Do - Check - Action)을 통하여 안전보건 경영 정책을 이행한다.



II. 목표

1. 안전보건 경영 체계의 구축 및 강화

MSS그룹은 안전보건 최우선 경영방침을 실천하기 위하여 안전보건 조직체계를 구축하고, 현장 중심의 안전보건 예방 및 개선 활동 추진하며, 중대재해 예방을 위한 문제점을 점검 및 개선하고, 경영진이 안전보건 관리 현황을 주관하는 등 안전보건 경영을 강화한다.

<핵심 목표>

하나. 안전사고 및 중대재해 예방을 위한 안전보건 조직체계를 구축·운영한다.
하나. 경영진이 정기적으로 안전보건 현황을 관리한다.

2. 중대재해 집중 예방

MSS그룹은 중대재해를 포함한 산업재해를 최소화하기 위한 예방 점검 활동을 강화한다. 고위험 운영설비 및 작업환경에 따른 안전보건 리스크를 감소시키기 위한 점검 절차를 강화하고, 안전보건을 확보하기 위한 투자를 확대·지속한다

<핵심 목표>

하나. 지게차, 크레인 등 고위험 기구·기계·설비에 대한 안전점검을 정기화한다.
하나. 안전보건 예산 계획을 수립하고, 계획에 따른 예산 집행 내역을 검증한다.

3. 안전의식 및 안전문화 향상

MSS그룹은 안전보건 문화가 정착 및 향상될 수 있도록, 안전보건 활동에 모든 임직원은 물론 관계회사의 종사자도 참여할 수 있도록 보장한다. 이를 위하여 사업장 내 안전보건에 관하여 임직원 및 관계회사의 종사자가 자유롭게 다양한 의견을 제안할 수 있는 제도를 개발하고, 제안된 의견이 현장이나 공정에 충분히 반영될 수 있도록 노력한다.

<핵심 목표>

하나. 임직원의 안전의식이 내재화될 수 있도록 안전보건 교육·훈련을 강화한다.
하나. 임직원 및 관계회사 종사자가 안전보건 의견을 제안할 수 있는 소통창구를 마련하여 운영한다.

4. 안전보건 추진 활동

MSS그룹은 안전문화 정착을 위하여 안전보건관리체계를 구축·운영함으로써, 협력사와 함께 지속가능한 동반성장을 도모한다.

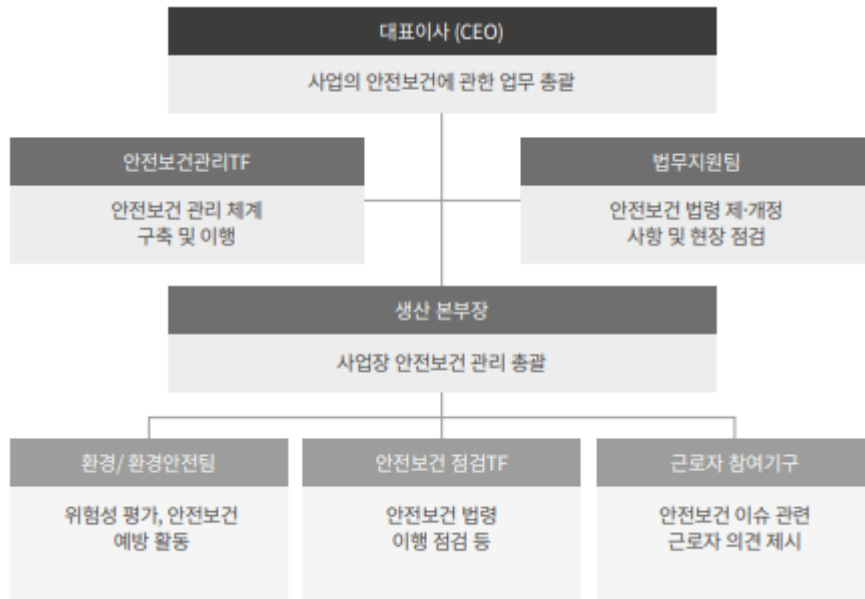
추진 활동	내용
위험성 평가	작업환경, 기계·기구·설비, 유해화학물질, 작업행동, 기타 유해위험요인을 발굴하여, 이를 개선·대체하기 위하여 필요한 조치를 취한다.
설비 등 안전조치	기계·기구·설비의 기능과 특성을 고려하여 유효한 방호장치를 설치·운영하며, 잠재적 위험이 없도록 유지·보수·점검한다
작업환경 안전조치	작업환경 내 추락, 낙하, 충돌, 협착 등의 위험 발생 우려가 있는 장소를 선별하여, 주기적으로 유지·보수·점검한다
개인보호구 지급 등	작업환경 및 작업방법에 적합한 개인보호구를 지급하고, 지급된 개인보호구 착용 및 사용하도록 의무화한다.
안전보건 표지 부착	유해위험 장소·시설·물질에 대한 경고 등 표지를 부착하고, 비상상황 시 대응을 위한 안내 등을 식별가능한 위치에 부착한다.
유해물질 관리	유해물질의 물질안전보건자료를 목록화 및 비치하고, 취급 유해물질의 유해인자를 정기적으로 측정하고 필요시 개선한다.
보건관리	고온, 한랭, 소음 등에 의한 건강장해를 예방하기 위하여 필요한 예방·보건 조치를 취한다.
건강증진 활동	건강 보호·유지를 위하여 건강검진을 정기적으로 실시하며, 호흡기·근골격계 등 업무상 질병 예방을 위한 개선 프로그램을 운영한다.
비상상황 대응	화재, 폭발, 누출 등 재해 상황별 대응 시나리오를 마련하고, 이에 따른 교육과 훈련을 실시한다.
재해 조사	재해 발생 시 원인을 조사하고 재발방지 대책을 마련한다. 또한 산업재해 등 통계 분석을 통해 안전보건 개선 목표에 반영한다.
협력사지원	협력사가 안전보건 관리 시스템을 구축하고 위험성평가를 실질화할 수 있도록 적극 지원한다.

Ⅲ. 관리

1. 조직

① 조직도

MSS그룹의 안전보건 경영 조직도는 아래 표와 같다.



2. 소통센터 운영

① 제안 접수

MSS그룹은 사업 수행 과정에서 발생하는 안전보건 관련 고충 사항 또는 의견을 임직원은 물론 협력사 및 기타 이해관계자(고객 포함)로부터 제안받을 수 있는 소통센터를 운영한다.

*담당부서 : 환경안전팀(공장), 경영지원팀(본사), CS담당(본사)

*접수처 : MSS그룹 홈페이지 ⇒ 소통센터 ⇒ 고객 또는 협력사

② 접수 처리

MSS그룹은 제안된 고충 사항 또는 의견에 대하여, 안전성 검토·운영절차·투자 규정 등의 종합적인 검토를 통해 대응방안을 마련하여 시행하고, 그 결과를 신속한 시일 내에 회신 또는 공지한다.

3. 교육 및 대외협력

① MSS그룹은 임직원, 협력사 및 기타 이해관계자를 대상으로 안전보건 교

육을 실시하거나 교육을 지원함으로써, 안전보건 경영에 관한 인식을 제고하고, 업무나 작업 과정에서 안전보건을 최우선으로 고려하도록 한다.

- ② MSS그룹은 효과적인 안전보건 경영을 위하여 정부, 지방자치단체, 민관 협의체 또는 외부 전문기관과 협력체계를 유지한다. 또한 필요시 전문기관을 통해 안전보건에 관한 컨설팅이나 조언을 받아 안전보건체계를 개선한다.

4. 성과 관리

- ① 성과목표 설정

MSS그룹은 중대재해를 포함한 안전사고 예방과 안전보건 관련 법령 준수를 성과목표로 설정하여 관리한다.

- ② 이행상황 점검

MSS그룹은 안전보건 성과목표 이행상황을 정기적으로 점검한다. 목표 대비 이행률과 목표 이행과정에서의 애로사항 등을 종합적으로 점검하여, 필요 시 점검결과를 바탕으로 성과목표를 조정한다.

5. 커뮤니케이션

- ① 정부기관

정부 및 유관기관의 안전보건 관련 정책방향을 확인하고 대응한다. 또한 법령이나 고시, 지침 등을 그 제정 또는 개정 취지에 따라 적용 및 준수한다.

- ② 임직원

임직원들에게 안전보건 방침과 정책을 공유하고, 안전보건 인식 개선 및 확산을 위하여 지속적으로 교육을 제공한다.

- ③ 주주

주주의 요구사항에 부합하는 안전보건 성과를 창출함으로써, 지속적인 신뢰관계를 구축함과 동시에 기업가치 향상을 위한 투자확대를 유도한다.

- ④ 협력사

협력사와 안전보건 경영에 관한 노하우와 경험을 공유하고 필요한 자원을 지원하여 협력사의 안전보건 역량 강화를 위하여 노력한다.

- ⑤ 지역 사회

사업 운영으로 인한 지역사회의 안전보건 위험을 제거 또는 완화하기 위하여, 지방자치단체나 민관협의체 등으로부터 의견을 수렴하며, 지역사회가 제기하는 고충이나 민원을 해결하기 위하여 노력한다.